



CONCILIA

AUTOMATIZACIÓN DE

**CONCILIACIONES
BANCARIAS**

UN PRODUCTO DE

inQ

InQuality



VERTICALES DE VALOR

CONSULTORIA
EN PROCESOS



ROBOTIZACIÓN
(RPA)



AUTOMATIZACIÓN
DE PROCESOS



ADOPCIÓN
TECNOLÓGICA



inq

**ESCUCHAMOS A
NUESTROS CLIENTES**

DECIR:





INVERTIMOS **DEMASIADAS**
HORAS AL DÍA EN
CONCILIAR LOS DATOS
BANCARIOS CON LOS DE
NUESTRO SISTEMA.

PRESENTAMOS
UNA SOLUCIÓN PARA **AHORRAR**
EN PROMEDIO 3 HORAS
DIARIAS DE GESTIÓN
OPERATIVA.



SOLUCIÓN

CONCILIACIÓN BANCARIA AUTOMÁTICA



AHORRÁ TIEMPO

REDUCÍ ERRORES

**DECIDÍ MÁS
RÁPIDO Y MEJOR**

BENEFICIOS DE CONCILIA

- ✓ Reducción de los errores y desperdicios.
- ✓ Mejora de la utilización de los recursos.
- ✓ Flexibilidad y adaptabilidad a distintos sistemas.

AHORRO OPERATIVO
DE HASTA

80%

MEJORA DE
LA CALIDAD
HASTA

90%

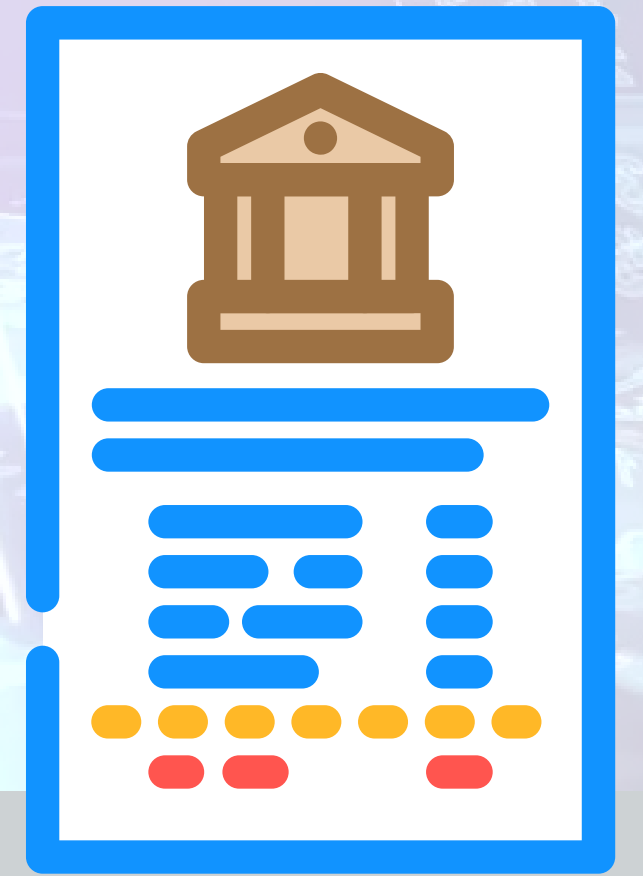
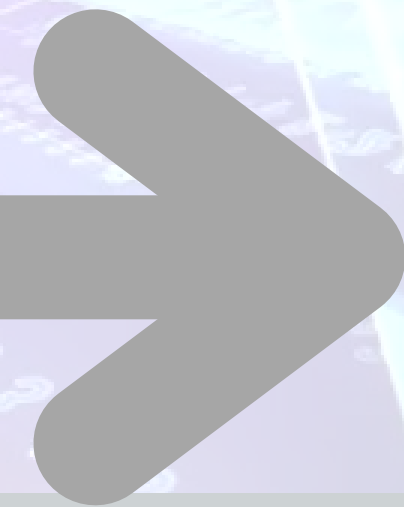
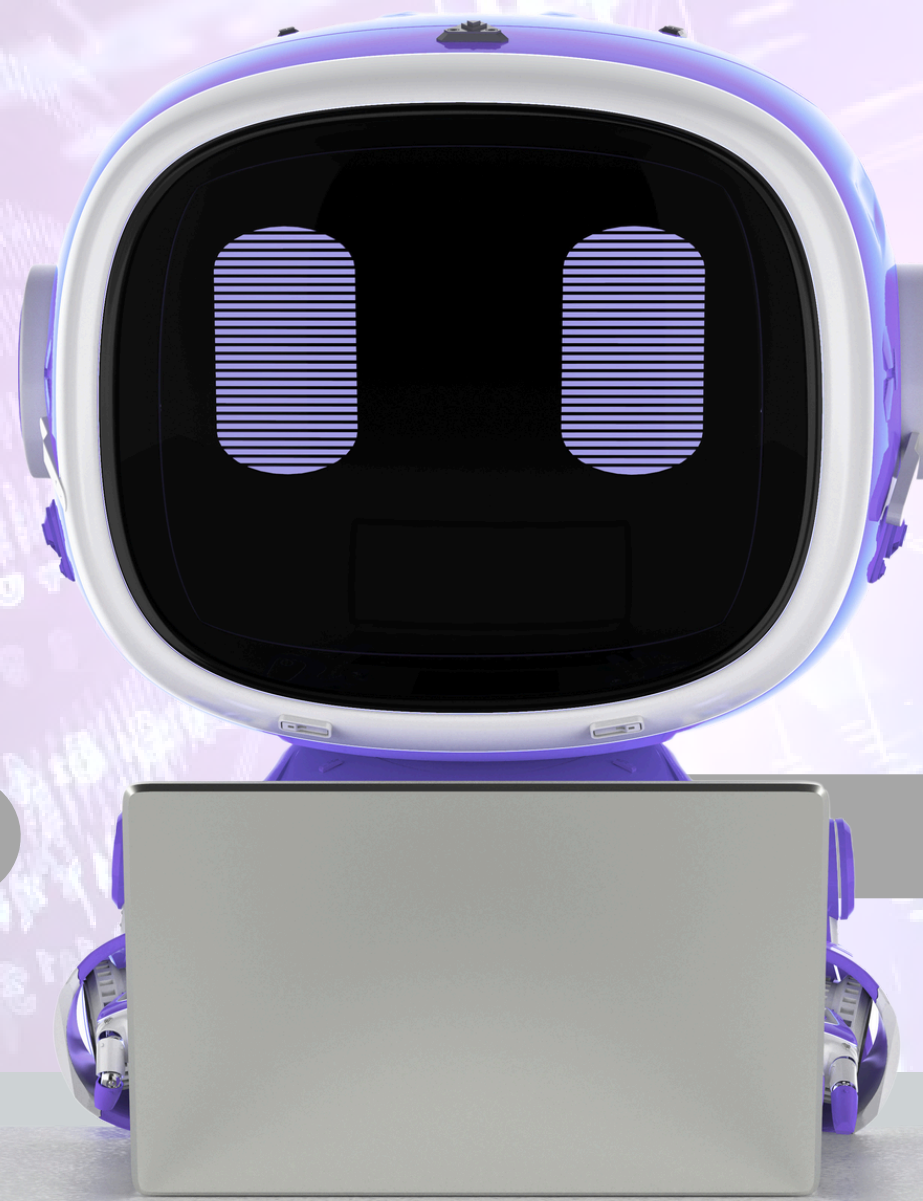


¿COMO FUNCIONA?

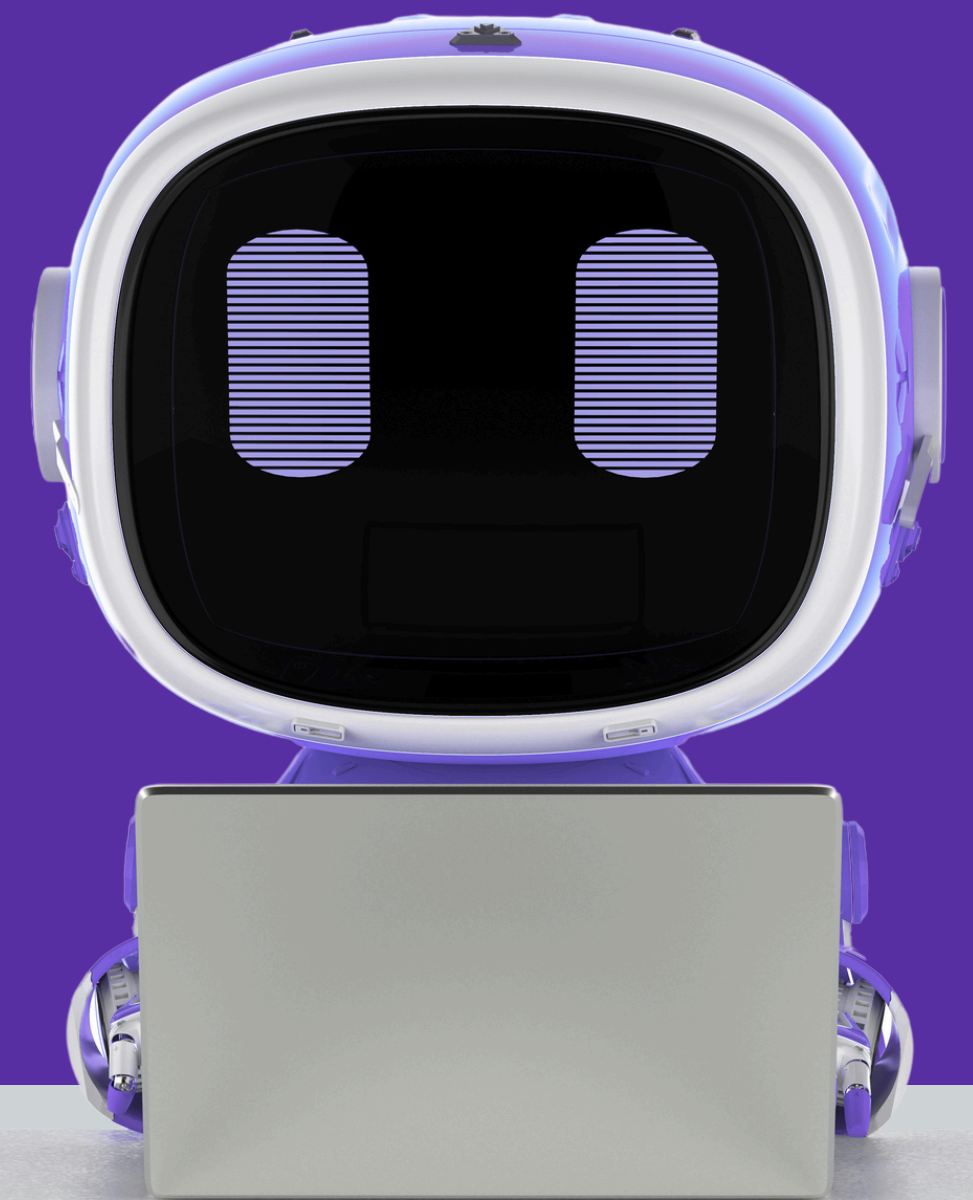


**DESCARGAMOS LOS
EXTRACTOS BANCARIOS**

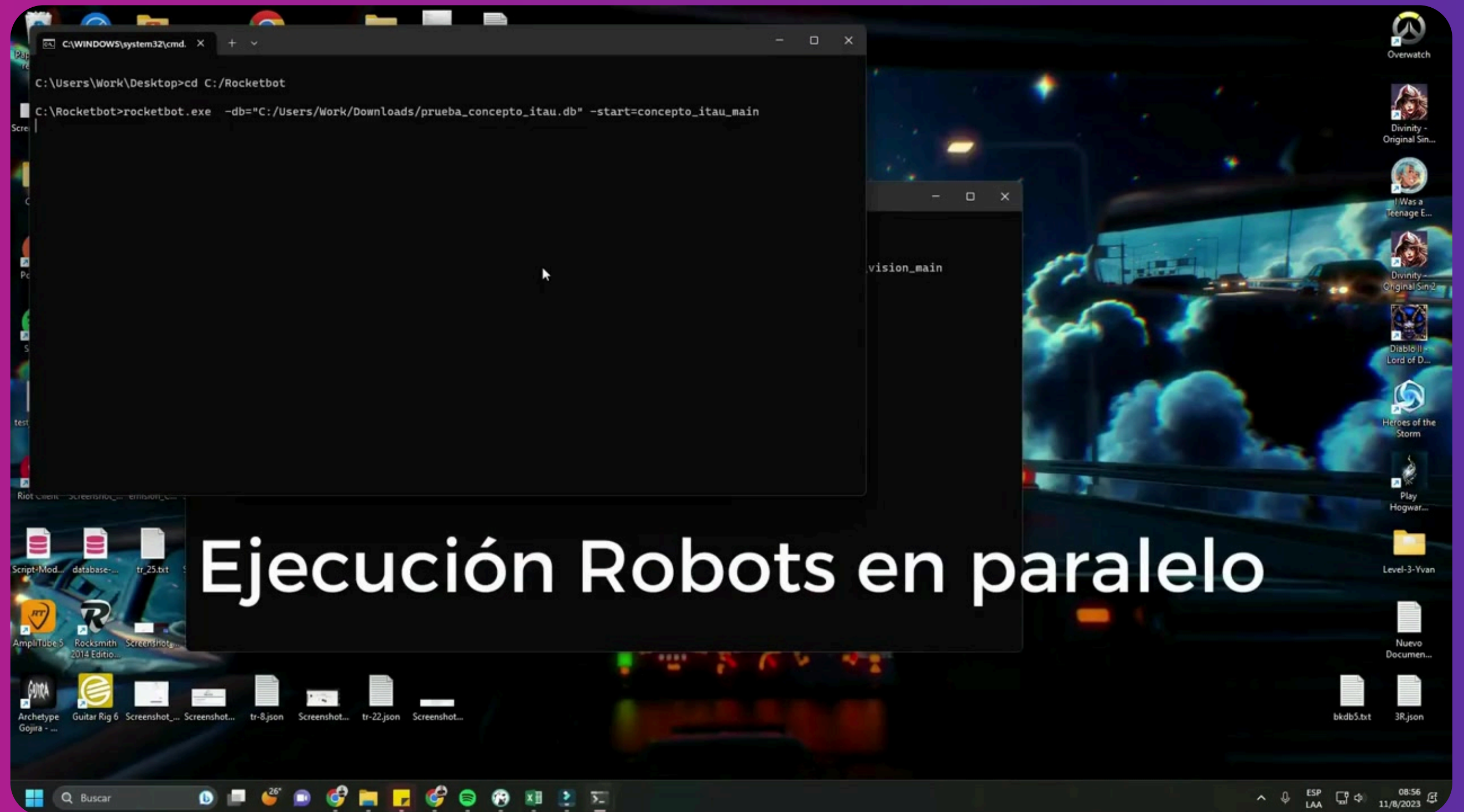
**CONVERSAMOS
CON LOS SISTEMAS CONTABLES
DE LAS EMPRESAS**



EXTRACCIÓN



DESCARGA DE EXTRACTOS





**HACEMOS LA
CONCILIACIÓN
BANCARIA AUTOMÁTICA
CON INTELIGENCIA
ARTIFICIAL Y
GENERAMOS REPORTES
EN MINUTOS.**

REPORTES DETALLADOS



96%

DE EXACTITUD

EN MENOS

DE UN MINUTO

Centro de Conciliación

Monitorea y gestiona el proceso de conciliación bancaria

Generar Reporte

Total Extractos 31141 registros	Total Libro 25220 registros	Conciliados 53435 94.8% del total	Pendientes 2926 por revisar
---	---	---	---

Resumen **Conciliados** Reporte Pendientes Registros Portales Historial

Fecha Inicio: mm/dd/yyyy | Fecha Fin: mm/dd/yyyy | Banco: Todos los bancos | Cuenta: Todas las cuentas
 Tipo Conciliación: Todos | Reglas Aplicadas: Todas | [Limpiar Filtros](#) | [Realizar Búsqueda](#)

Reglas Aplicadas	Registros
> Manual	2
> Manual	3
> Manual	2
> Manual	2
> Manual	2

mm/dd/yyyy | mm/dd/yyyy | Todos los tipos | [Limpiar Filtros](#) | [Realizar Búsqueda](#)

Pendientes Portales

Fecha	Número de Transacción	Monto	Tipo de Portal
05/12/2025	TXN005	Gs. 120.000	Web
04/12/2025	TXN004	Gs. 5.000	Banco
03/12/2025	TXN003	Gs. 78.000	App
02/12/2025	TXN002	Gs. 25.000	Web
01/12/2025	TXN001	Gs. 150.000	Banco
28/11/2025	TXN014	Gs. 35.000	App
15/11/2025	TXN013	Gs. 120.000	Web

FUNCIONES ADICIONALES

CONCILIACIONES MANUALES
LISTADOS Y REPORTES

×

Buenos días, Ruben.

¡Bienvenido de vuelta!

🏠 Dashboard

☑ Conciliación Manual

✕ Deshacer Conciliaciones

📄 Centro de Conciliación

Extractos Bancarios



Libro Contable



Conciliados



Pendientes



🚀 Acceso Rápido

🔗 Conciliación Manual



📄 Centro de Conciliación



🔄 Deshacer Conciliaciones



📄 Estado del Sistema

Progreso General

0%

0

Conciliados

0

Pendientes

🔗 Características del Sistema



Gestión de Extractos

Visualiza y filtra extractos bancarios con herramientas avanzadas



Conciliación Manual

Procesos para identificar y marcar coincidencias



Gestión de Usuarios

Control de roles y permisos para equipos de trabajo

⚙ Configuración

**PAQUETES ADAPTADOS
A TU NECESIDAD**

inq

VALOR DE

PAGO ANUAL**PROFESSIONAL**

GS. 4.216.000 /mes

BUSINESS

GS. 6.590.000/mes

ENTERPRISE

GS. 10.610.000/mes

Bancos incluidos	Hasta 5	Hasta 12	Ilimitado
Cuentas totales	Hasta 10	Hasta 25	Ilimitado
Transacciones incluidas/mes	Hasta 10.000	Hasta 40.000	Ilimitado
Costo por transacción excedente	Gs. 200	Gs. 150	Gs. 100
Descarga automática de extractos	✓	✓	✓
Integración ERP Web	✓	✓	✓
Integración ERP Desktop *	✗	✓	✓
Reconocimiento Captcha	2.000/año	4.000/año	Ilimitado
Reportería	Básica + Avanzada	Básica + Avanzada + Personalizada	Todo + Dashboards a medida
Conciliación manual (web)	✓	✓	✓
Nivel de soporte	Correo + ClickUp Ticketing (24h)	Correo + ClickUp Ticketing (12h)	Dedicado (4h) + canal directo
Upload de extractos / libros	✓	✓	✓
Setup fee **	Implementación estándar incluida **		

* EL PLAN PROFESSIONAL PUEDE ACCEDER AL FEATURE "INTEGRACIÓN ERP DESKTOP" ABONANDO DE MANERA INDEPENDIENTE.

** EL PROYECTO DE SETUP POSEE ACTIVIDADES Y PRE-REQUISITOS CLARAMENTE ESTABLECIDOS. EN CASO QUE LA CONFIGURACIÓN INICIAL EXCEDA LO CONTEMPLADO EN ESTE PROYECTO, INQUALITY COTIZARÁ ACTIVIDADES COMO ADECUACIONES, DIAGNÓSTICO, ENTRENAMIENTOS, RECOMENDACIONES, ETC.

PAGO MENSUAL

PROFESSIONAL

GS. 4.960.000/mes

BUSINESS

GS. 7.760.000/mes

ENTERPRISE

GS. 12.480.000/mes

Bancos incluidos	Hasta 5	Hasta 12	Ilimitado
Cuentas totales	Hasta 10	Hasta 25	Ilimitado
Transacciones incluidas/mes	Hasta 10.000	Hasta 40.000	Ilimitado
Costo por transacción excedente	Gs. 200	Gs. 150	Gs. 100
Descarga automática de extractos	✓	✓	✓
Integración ERP Web	✓	✓	✓
Integración ERP Desktop *	✗	✓	✓
Reconocimiento Captcha	2.000/año	4.000/año	Ilimitado
Reportería	Básica + Avanzada	Básica + Avanzada + Personalizada	Todo + Dashboards a medida
Conciliación manual (web)	✓	✓	✓
Nivel de soporte	Correo + ClickUp Ticketing (24h)	Correo + ClickUp Ticketing (12h)	Dedicado (4h) + canal directo
Upload de extractos / libros	✓	✓	✓
Setup fee **	Implementación estándar incluida **		

* EL PLAN PROFESSIONAL PUEDE ACCEDER AL FEATURE "INTEGRACIÓN ERP DESKTOP" ABONANDO DE MANERA INDEPENDIENTE.

** EL PROYECTO DE SETUP POSEE ACTIVIDADES Y PRE-REQUISITOS CLARAMENTE ESTABLECIDOS. EN CASO QUE LA CONFIGURACIÓN INICIAL EXCEDA LO CONTEMPLADO EN ESTE PROYECTO, INQUALITY COTIZARÁ ACTIVIDADES COMO ADECUACIONES, DIAGNÓSTICO, ENTRENAMIENTOS, RECOMENDACIONES, ETC.

INVERSIÓN Y MODALIDAD DE PAGO

- Los precios de “PAGO ANUAL” se aplican por un único pago adelantado de 1 (un) año de servicio.
- Los pagos mensuales son por adelantado, dentro de los primeros 5 (cinco) días del mes.
- Todos los valores expresados ya incluyen el IVA (10%).

ino

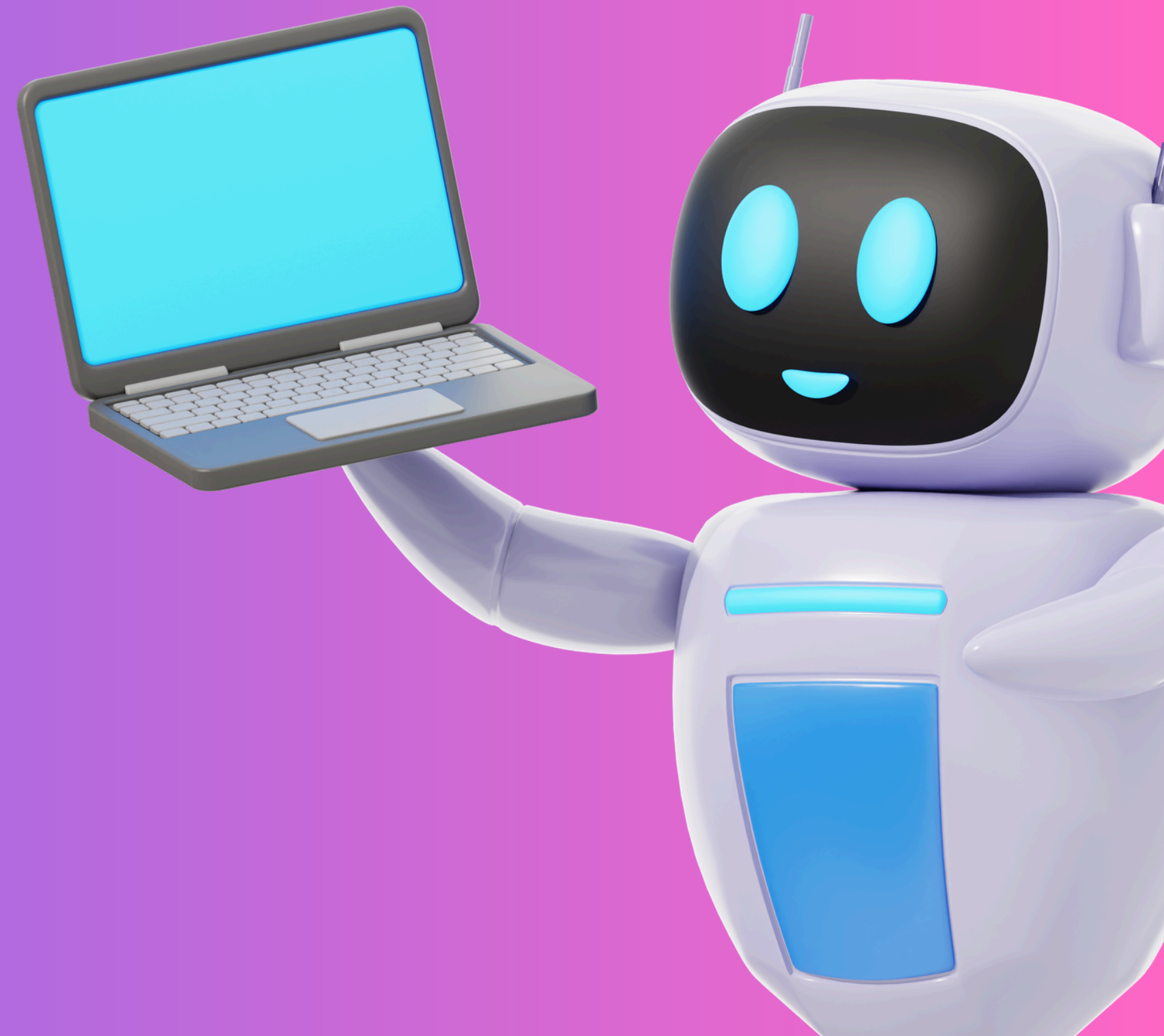
PROGRAMA DE BENEFICIOS Y DESCUENTOS

- **Descuento por Compromiso (Semestral):** Al suscribir un contrato con permanencia mínima de 6 (seis) meses, se aplicará un descuento del **8%** sobre el valor de la cuota mensual.
- **Descuento por Pago Anual Adelantado:** Para organizaciones que opten por la facturación anual en un único pago, se otorgará un descuento especial del **15%**.



REQUISITOS TÉCNICOS

- Las credenciales de accesos a sistemas, web bankings e infra deberán ser proveídas por el cliente con antelación.
- Acceso a los archivos de extractos, libros de contabilidad y otros que sean insumos de entrada para la conciliación.
- Se deberá proveer una PC o VM exclusiva para la implementación. Linux o Windows con al menos 8Gb RAM 4 cores CPU y 50Gb almacenamiento.
- Acceso a internet. El equipo técnico de InQ proveerá la URLs a las que se deben acceder.
- **Recomendado:** una segunda máquina de configuración similar para ambiente de desarrollo y pruebas.



GRACIAS

Escribenos: contacto@inquality.com.py

Llámanos: +595972 777063

Visítanos: www.inquality.com.py